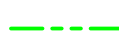


Jelmagyarázat:



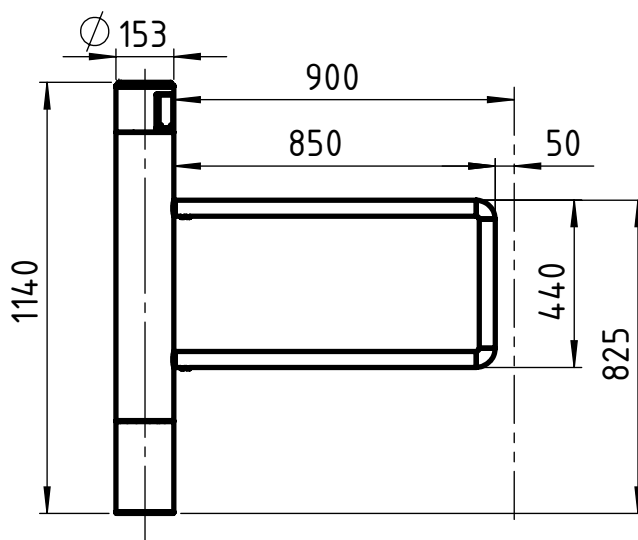
Kábelkiállási csomópontok



Ø 30 KPE védőcső behúzószállal



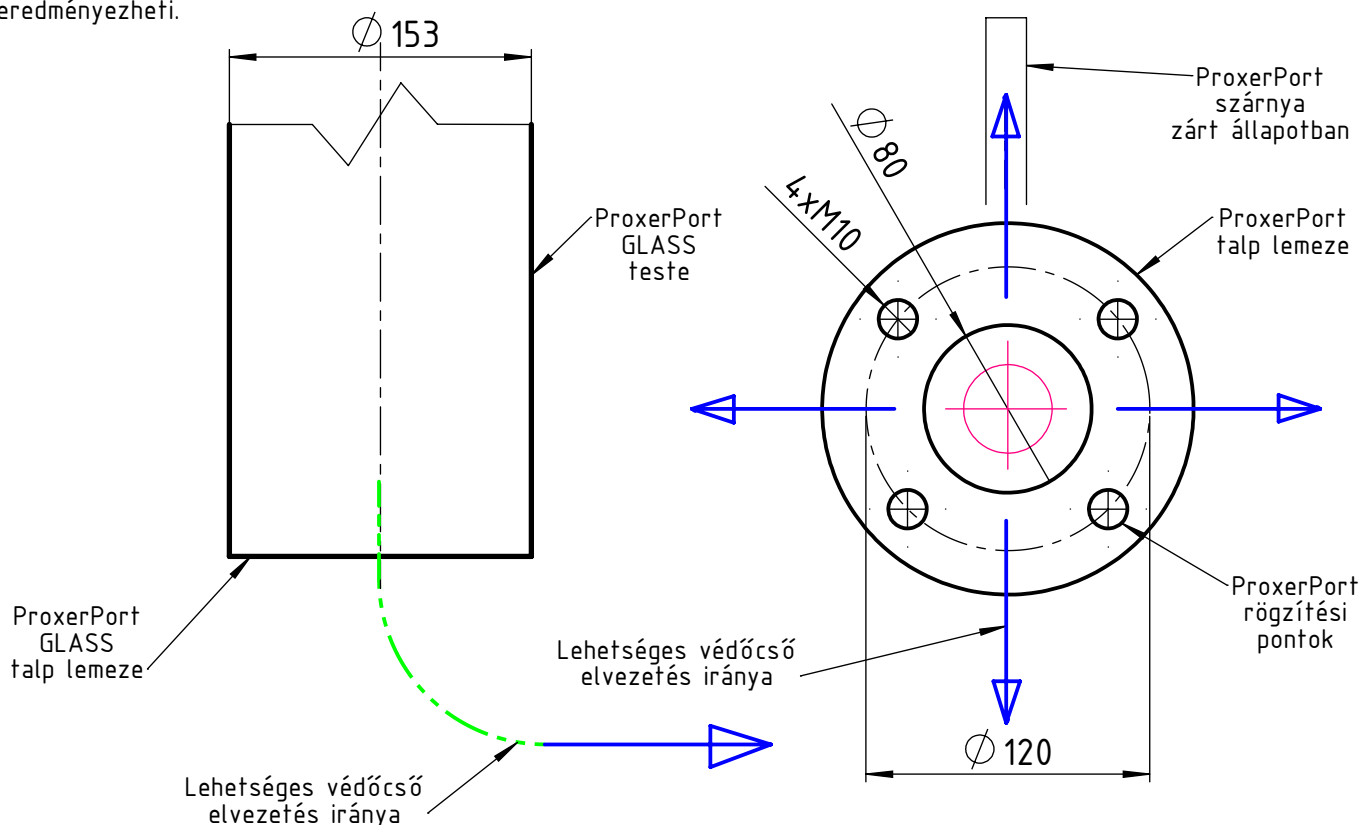
Lehetséges védőcső elvezetés iránya




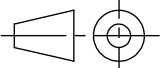


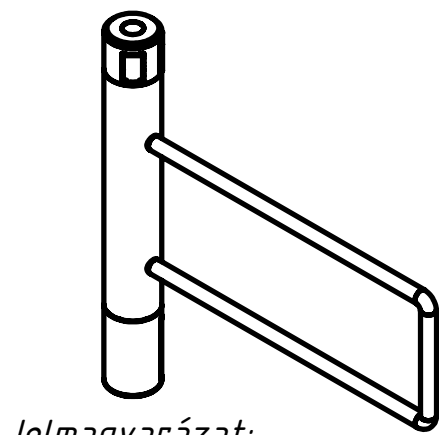
Megjegyzés:

Javasolt oldalhözrag 50 mm így az átjárható nyílás nettó mérete 900 mm

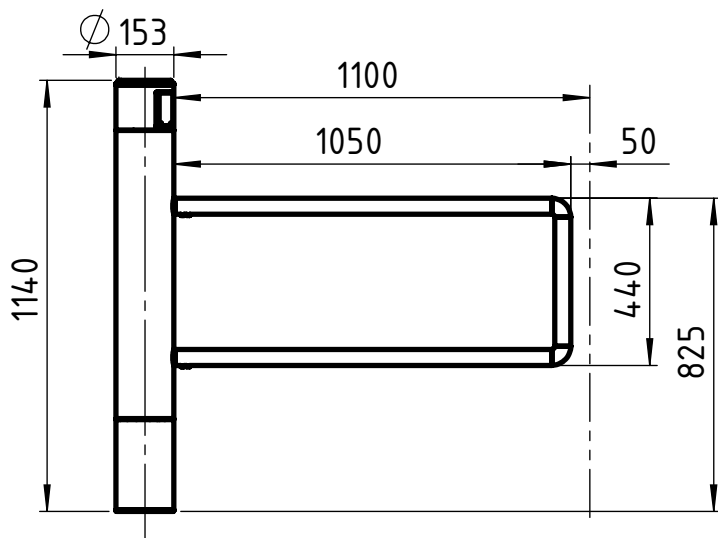
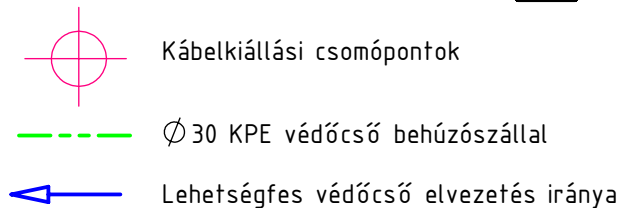
A védőcső elvezetését a ProxerPort esetében az alábbi rajzon jelölt pozíciók valamelyikében szabad csak végezni. Ellenkező esetben a védőcső nyomvonala egybe eshet a rögzítési pontok valamelyikével, mely az eszköz instabilitását eredményezheti.



Beosztás:	Név:	Megnevezés: <div>ProxerPort2</div> <div>Csőszárnyas 850</div> <div>Telepítési segédlet</div>			Méret:	<div></div> <div></div> <div>Procontrol Elektronika Kft.</div>		
Tervező:	Kovács K.				M1:20			
Rajzoló:	Szokoli Z.				Tömeg:	Rajzszám:		
Másoló:						0810-09-o12	<div>ISO 9001</div> <div>BUREAU VERITAS</div> <div>Certification</div> <div></div>	
Ellenőr:	Kovács K.					Revízió:		
Szabv. ellenőr:						R1		
Tech. ellenőr:		Főkonstruktor:	Kovács K.	Vetítési mód:	Megjegyzés:	Anyag:	Lapok száma: 1	Sz. lap: 1
Dátum:	2014/07/15	<div></div>	900					



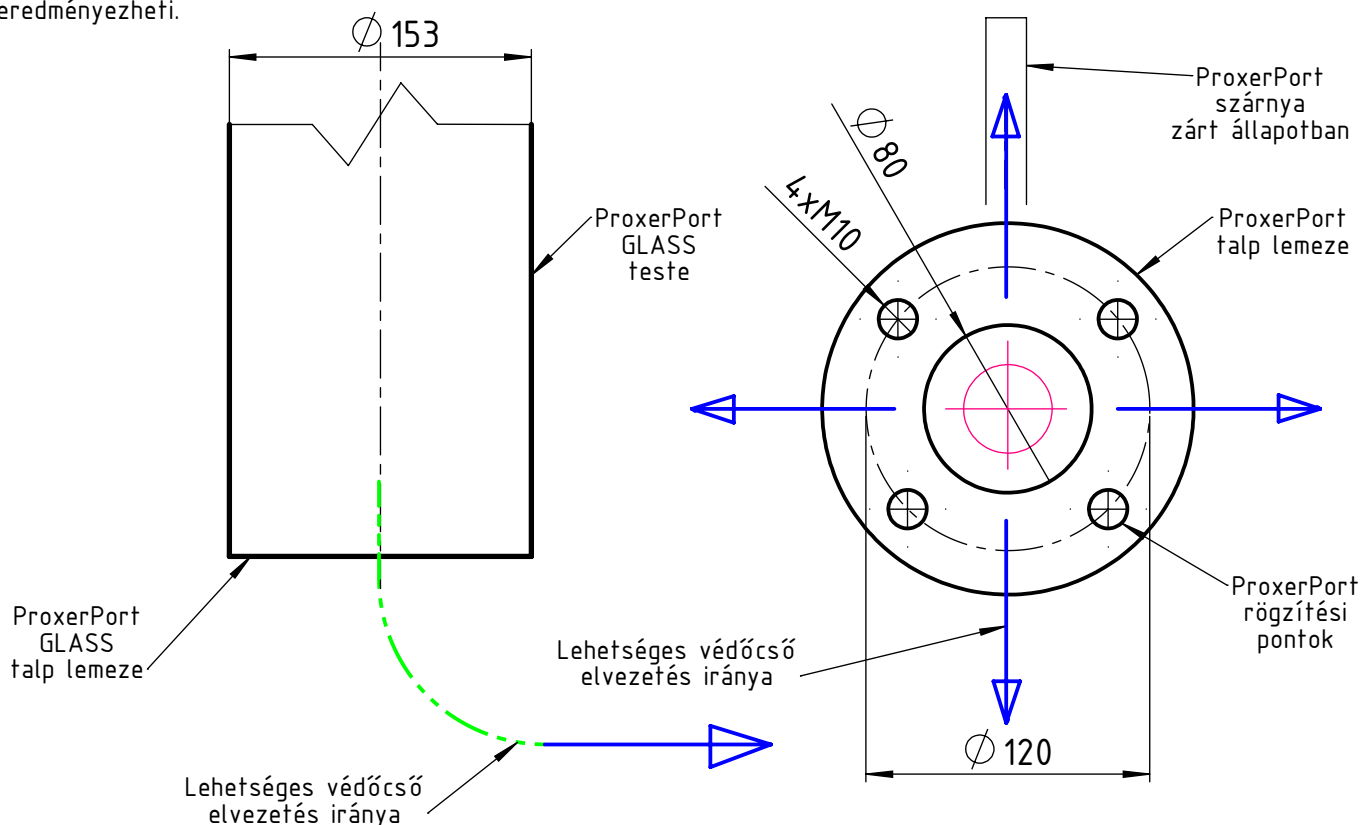
Jelmagyarázat:




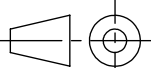


Megjegyzés:

Javasolt oldalhézag 50 mm így az átjárható nyílás nettó mérete 1100 mm

A védőcső elvezetését a ProxerPort esetében az alábbi rajzon jelölt pozíciók valamelyikében szabad csak végezni. Ellenkező esetben a védőcső nyomvonala egybe eshet a rögzítési pontok valamelyikével, mely az eszköz instabilitását eredményezheti.



Beosztás:	Név:	Megnevezés: <div>ProxerPort2</div> <div>Csőszárnyas 1050</div> <div>Telepítési segédlet</div>			Méret:	<div><div>Procontrol Elektronika Kft.</div></div>	<div><div>Rajzszám: 0810-09-o12</div><div><div>ISO 9001</div><div>BUREAU VERITAS</div><div>Certification</div><div></div></div></div>	
Tervező:	Kovács K.				M1:20			
Rajzoló:	Szokoli Z.				Tömeg:			
Másoló:								
Ellenőr:	Kovács K.							
Szabv. ellenőr:		<div><div>Vetítési mód:</div><div></div><div>Megjegyzés:</div><div>1100</div><div>Anyag:</div></div>			Revízió:	R1	<div>Sz. lap: 1</div>	
Tech. ellenőr:					Lapok száma: 1			
Főkonstruktőr:	Kovács K.							
Dátum:								
2014/07/15								