

# Procontrol<sup>®</sup> ITT-130

Információs és ügyfélirányító terminál

---

## *Felhasználói kézikönyv*



2018. 10. 17.

© 2015 Procontrol Electronics Ltd.

Minden jog fenntartva.

A **KeySafe® ProxerGate®, ProxerPort®, IP Thermo®, IP Stecker®, ProxerLock®, ProxerStecker®, RHS®, HI-CALL®, HI-GUARD®, MEDI-CALL®, Pani-Call®, PROXER®, PROXERNET®** a Procontrol Electronics Ltd. bejegyzett védjegyei, hivatalos terméknevei. A dokumentumban található védjegyek a bejegyzett tulajdonosok tulajdonát képezik.

A Procontrol Electronics Ltd. fenntartja e dokumentum szerzői jogait; a dokumentumot a vásárlón kívül harmadik személyek részére sokszorosítani, módosítani, publikálni – akár részben, akár egészben – csak a szerző előzetes írásbeli engedélyével szabad.

A Procontrol Electronics Ltd. bármikor frissítheti, módosíthatja a dokumentumot és a szoftvert anélkül, hogy erről tájékoztatást adna ki.

A Procontrol Electronics Ltd. nem vállal felelősséget a szoftver vagy dokumentáció részleteinek teljes körű pontosságáért, valamely konkrét alkalmazásra való megfelelésségéért.

---

<i>Tartalomjegyzék</i>	
Tartalomjegyzék .....	3
<b>Bevezetés.....</b>	<b>4</b>
Köszöntés .....	4
<b>ITT130-EXT</b> Biztonsági óvintézkedések.....	5
Általános jogok és felelőségek .....	5
<b>ITT-130-EXT Info Touch Tower.....</b>	<b>7</b>
Alkalmazási területei.....	8
Műszaki jellemzők .....	9
Tulajdonságok .....	10
Egyéb opciók.....	10
<b>Telepítési útmutató.....</b>	<b>11</b>
Elhelyezés.....	11
Üzembe helyezés .....	12
<b>MINŐSÉGI BIZONYÍTVÁNY .....</b>	<b>14</b>
ITT-130 .....	14
<b>Tűzbiztonsági igazolás .....</b>	<b>15</b>
ITT-130 .....	15
<b>Kapcsolat a gyártóval .....</b>	<b>16</b>

---

## Bevezetés

---

### *Köszöntés*

Köszönjük, hogy a Procontrol terméke mellett döntött.

A Procontrol Electronics Ltd. az 1980-as évek közepe óta foglalkozik elektronikai fejlesztés / gyártás területével, termékeit az összegyűjtött tapasztalatok és a számos elégedett felhasználó javaslatai alapján fejlesztette és fejleszti ma is.

Rendszereink Magyarország számos vállalatánál üzemelnek, kis létszámú műhelyektől országos telephelyhálózattal rendelkező nagyvállalatokig.

Reméljük, hogy termékeinket és szolgáltatásainkat Önök is megelégedéssel fogják használni.

**ITT130-EXT****Biztonsági óvintézkedések**

Kérjük, olvassa el gondosan a következő figyelmeztetéseket, mielőtt használná az eszközt. Használja a terméket rendeltetésszerűen, az ebben az útmutatóban leírt eljárásoknak megfelelően. Cégünk nem vállal felelősséget a nem rendeltetésszerű használatból eredő károkért.

A garancia csak akkor biztosított, ha az automatát a gyártó által előírt (vagy jóváhagyott) alapanyagokkal töltik fel és üzemeltetik, valamint a karbantartási utasítás szerinti módon és gyakorisággal tisztítják.

A gyártó és a forgalmazó nem vállal felelősséget olyan károkért, amelyet személyek vagy tárgyak okoznak az alábbi esetekben:

- berendezés nem rendeltetésszerű használata
- helytelen telepítés
- nem megfelelő elektromos hálózatra való csatlakozás esetén
- súlyos karbantartási hiányosságok
- nem engedélyezett beavatkozások vagy módosítások
- nem eredeti alkatrészek használata
- nem az előírt (vagy jóváhagyott) alapanyagokkal történő üzemeltetés esetén

- A berendezésben csak a gyártó által feljogosított szakszerviz végezhet beavatkozást, kivéve a pénzkezelés, papírtekerics cseréje.
- Ne kísérelje meg szétszerelni vagy megváltoztatni e termék egyetlen részét sem!
- Ne tárolja a megadott tartományon kívül eső hőmérsékleteken és ne működtesse a megadott tartományon kívül eső környezetben, mivel az a termék élettartamát csökkenti vagy a termék meghibásodásához vezethet.

- Ne hagyja, hogy ez a termék nagy mennyiségű vízzel vagy más folyadékokkal kerüljön érintkezésbe (pl. lábáztatnál összegyűlt csapadékvíz)! A termék folyamatos használata ilyen környezetben tüzet vagy áramütést okozhat.

- Ne helyezze a terméket hőforrás közelébe, illetve ne tegye ki az eszközt közvetlen láng vagy hő hatásának, mivel az eszköz károsodhat, tönkremehet.

- A készüléket csak arra használja, amire a gyártó tervezte!

**Tűz és áramütés elkerüléséhez:**

Ügyeljen arra, hogy a készülékház nyílásai szabadon maradjanak. Ne szereljen fel olyan tartozékokat, amelyeket nem ehhez az eszközhöz terveztek.

Figyelem! A készüléket csak érintésvédelmi relével ellátott hálózatra csatlakoztassa.

**Telepítéskor**

Az eszköz házán olyan nyílások is vannak, amelyek a működés során keletkező hő távozását teszik lehetővé. Ha ezeket a nyílásokat elzárja, az összegyülemelő hőtől a készülék meghibásodhat, és ez tűzhez vezethet. Ne telepítse a készüléket radiátor vagy más hőforrás mellé.

**Tisztításkor**

A kijelző tisztítása előtt áramtalanítsa az eszközt. A plexi, fém, porszórt felületek tisztításához NE használjon dörzspapírt, durva felületű szivacsot, súrolószert, csiszolóvásznat. A fém-felületet enyhén nedves, szappanos (vagy semleges hatású mosogató-szerrel, üvegtisztítóval) ruhával törölje át, majd törölje puha ruhával szárazra.

**Általános jogok és felelősség**

Az eszköz gyártására a Procontrol Kft-nek kizárólagos joga van, ezért a berendezés

egészének ill. bármely részének lemásolása, duplikálása TILOS!

A berendezésben csak a gyártó által feljogosított szakszerviz telepítheti, tarthatja karban, illetve végezhet beavatkozást, kivéve a pénzcseré, papírtekercs cseréje.

A Procontrol Kft. fenntartja a jogot, hogy a kiadott leírásban rögzített adatokat bármikor, előzetes bejelentési kötelezettség nélkül megváltoztassa, azoktól eltérjen.

A Procontrol Kft. semmiféle felelősséget nem vállal az eszköz használatáért és alkalmazása következményeiért, alkalmazása által okozott károkért.

### **Szállítás**

A berendezés szállítása során óvatosan kell eljárni a billenések elkerülése érdekében. A mozgás során a berendezést függőleges helyzetben kell tartani.

### **Berendezés be- és kikapcsolása**

Nyissuk ki az eszközt. A berendezés hátlapján, fönt található a főkapcsoló (kismegszakító), amely feszültségmentesíti az automatát.

Szükség esetén húzzuk ki a berendezés elektromos csatlakozóját a hálózati aljzathoz.

**FIGYELEM:** a kinyitás és az esetleges bekapcsolás nyitott ajtó mellett olyan műveletek, amelyeket kizárólag csak erre feljogosított és erre felkészült személyzet végezhet el. Ne hagyjuk őrizetlenül a nyitott berendezést!

---

## ITT-130-EXT Info Touch Tower

---

Az exkluzív megjelenésű kültéri formatervezett torony elsősorban ügyfél kiszolgálási és tájékoztatási célra szolgál.

A földön álló állvány High Tech termék: tüzhorganyzott acél ház, felülete RAL7035 világosszürke színben beégetett statikus porszórással, és a magas minőségű beépített elektronika jellemzi. Ütésálló, szilárd és könnyen tisztítható. A beépített érintőképernyővel egyszerű és kényelmes ember - gép kapcsolat, a nagysebességű Pentium IV típusú géppel (felhasználó is biztosíthatja) gyors válaszidők valósíthatók meg.

Ha a beépített PC-t a gyártó biztosítja, a készüléket alapértelmezésként Linux operációs rendszerrel szállítjuk, erre a felhasználó kezelői felületként telepíthető pl. a nemzetközi standard internet böngésző vagy a felhasználó saját szoftvere futtatható. Ethernet hálózatra vagy telefonhálózatra kapcsolható.

Az ITT-130 opcionális hőnyomatóval egybeépítve ügyfélhívó, ügyfélirányító rendszerekben sorszámkidó funkcióra alkalmazható, típusneve ekkor CTT-130.



*Alkalmazási területei*

- Vevőtájékoztató információs kioszk
- Internet kioszk
- Ügyfélirányító
- Céginformációk, útmutatók megjelenítése
- Termékbemutatók
- Eladáshelyi aktuális ajánlatok megjelenítése
- Aktuális készletek, árlisták, árfolyamok lekérdezése
- Internet, intranet hozzáférés
- Rendelések leadása
- Törzsvásárlók, regisztrált ügyfelek, jogosult tagok azonosítására



### *Műszaki jellemzők*

ITT-130 Info Touch Tower információs kiosk alaptípusa beépített 17"-os rezisztív érintőképernyővel rendelkezik, földön álló formatervezett toronyban, beltéri kivitelben.

Altípusai:

#### **ITT-130-19K-MK-EXT:**

Info Touch Tower információs kiosk beépített **19"**-os kapacitív érintőképernyővel és fémbillentyűzettel és hanyattgérrrel (**metal keyboard** és trackball) rendelkezik, földön álló formatervezett toronyban, félkültéri -(EXT) kivitelben.

- információ lekérés, megadás vandálbiztos, 19"-os kapacitív érintőképernyős bevitellel
- tüzhorganyzott acél ház, felülete beégetett statikus porszórással, RAL7035, világosszürke
- félkültéri kivitel, hűtés-fűtéssel, esővédő tető alatt alkalmazható
- Kiepipítés: álló kiosk
- Vandálbiztos kialakítás, rögzíthető talpazat, zárszerkezet: 1db biztonsági zár
- Mechanikai méret: lásd műszaki rajz
- Működési hőmérséklet: -20 +50°
- Tárolási hőmérséklettartomány: -25°C-től +60°C-ig
- Monitor:
  - Képtároló (inch): 19
  - Panel típusa: IPS
  - Maximális felbontás: 1280 x 1024 pixel
  - D-SUB: igen
  - DVI: igen
  - Képfreccsítési frekvencia: 60 Hz



- Látószög H/V: 178°/178°
- Fényerő (cd/m<sup>2</sup>): 250
- Képarány: 5:4 képarány
- Válaszidő (ms): 5
- Hangszóró: igen
- Kontraszt arány: 20 000 000:1 DCR

### *Tulajdonságok*

- Felhasznált szabványok: Ethernet IEE802, RS485, Emmarine V4001
- CE minőségi tanúsított termék
- Ügyfélhívó rendszerbe integrálható
- Beléptető, munkaidő-nyilvántartó rendszerbe integrálható
- Orvos szakmai szoftver rendszerbe integrálható



### *Egyéb opciók*

- CD-ROM meghajtó
- Külső hangszóró csatlakozás (opció)
- Wireless kapcsolat
- Telefonmodem
- Mágneskártya-olvasó
- Omnidirekcionális lézeres vonalkódolvasó
- RFID Proximity kártyaolvasó
- Infravörös jelenlét érzékelő
- UPS szünetmentes tápegység
- Választható szín
- Plexi esővédő tető 8mm

## Telepítési útmutató

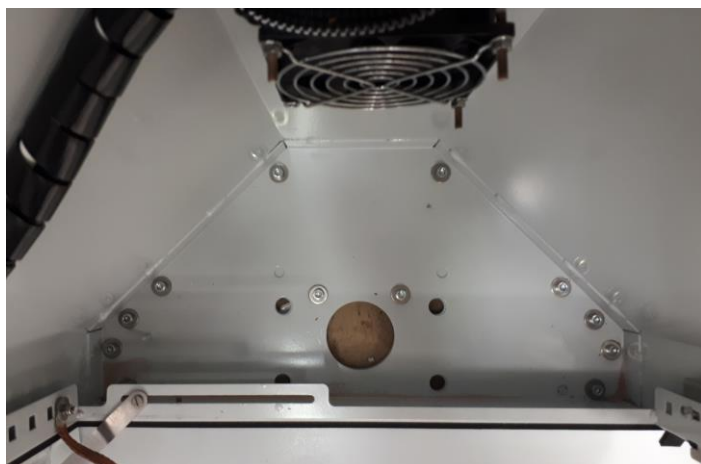
### Elhelyezés

Az ajtó kinyitásához szükséges hely a készülék előtt és tőle jobbra.

- 190mm, ha csak derékszögben nyitjuk az ajtót.
- 500mm, ha teljesen ki akarjuk nyitni az ajtót.

Merőleges fal ettől közelebb nem lehet, mert megakadályozza az ajtó kinyitását.

A telepítése a készülékházon és a talapzaton kialakított 4 furaton keresztül történik dübelezéssel.



### Az automatához szükséges vezetékek:

#### **Ha a beépített PC-t a gyártó biztosítja:**

- Számítógép hálózat/ LAN: a megfelelő CAT5 vezeték lengődugóval a végén vagy fali aljzat. A vezeték bekötése a szokásos:

sárga/fehér	->1
sárga	->2
zöld/fehér	->3
kék	->4
kék/fehér	->5

zöld	->6
barna/fehér	->7
barna	->8

- Táp: 230V/ 50Hz. Vezeték: min. 3 x 1,5mm<sup>2</sup>, fix bekötésű! A bekötéshez szükséges hossz: 150cm. A készülékben kialakított „C” sínen, a kismegszakítótól balra található csatlakozókhoz a színjelölésnek megfelelő módon csatlakoztatni.

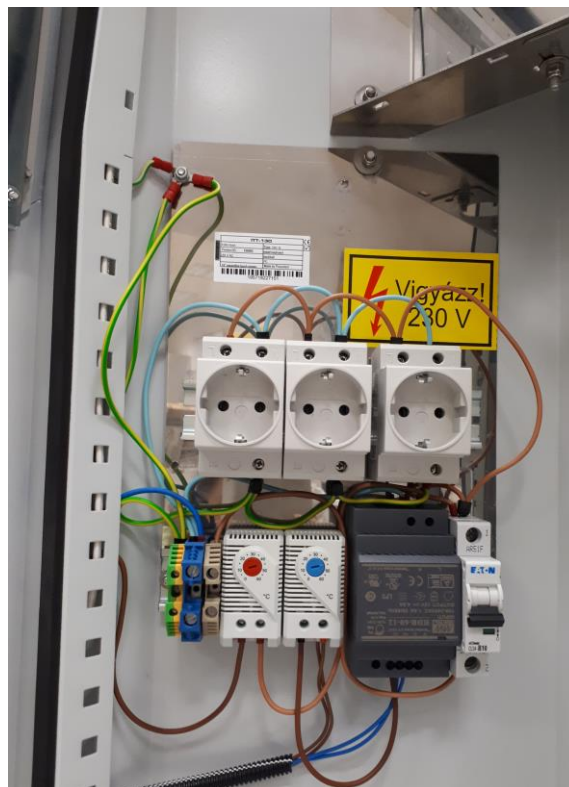
**Kizárólag áramvédelmi kapcsolóval („fi-relé”) ellátott hálózatra csatlakoztatható!**

### Berendezés be- és kikapcsolása

Nyissuk ki az eszközt. A berendezés hátlapján, balra található a főkapcsoló (kismegszakító), amely feszültségmentesíti az automatát.

Szükség esetén húzzuk ki a berendezés elektromos csatlakozóját a hálózati aljzathoz.

**FIGYELEM:** a kinyitás és az esetleges bekapcsolás nyitott ajtó mellett olyan műveletek, amelyeket kizárólag csak erre feljogosított és erre felkészült személyzet végezhet el. Ne hagyjuk őrizetlenül a nyitott berendezést!



### Az automata kezelése

**A készüléknek a működéshez szüksége van:**

- Tápfeszültségre (230V)

Ajánlott továbbá:

- Ha a PC-t a gyártó biztosítja: élő internetkapcsolat (szoftverfrissítéshez, távszervizhez)

### Nyitás / zárás

Az automata acél szekrénye kulcsos zárral van lezárva.

A zárhoz a gyártó két számozott kulcsot biztosít.

A kulcsok őrzése és kezelése a felhasználó feladata és felelőssége.

### Üzembe helyezés

Az automata üzembe helyezését a gyártó vagy szerződött megbízottja végezheti.

# Telepítési útmutató

Technical drawing of the CTT-120 device, showing front, side, and top views with dimensions: 1712, 505, 20, 264, and 650.

<b>Beosztás:</b>	<b>Név:</b>	<b>Méret:</b>		<b>PROCONTROL</b> Procontrol Elektronika Kft.
Tervező:	Kovács K.	M1:1	Rejzszám:	
Rajzoló:	Beszényi Sz.	Tömeg:	1933-18	
Munkaó:	Kovács K.	69 kg	Revízió:	
Ellenőr:	Kovács K.	Verifikációs mód:		Lapok száma: 1
Szabványellenőr:		X		Sz. lap: 1
Tech. ellenőr:		X		
Fiókstruktúra:	Kovács K.	Anyag:		
Dátum:	2018. 03. 13.	X		

**MINŐSÉGI BIZONYÍTVÁNY**

---

*ITT-130*

A Procontrol Elektronika Kft ISO 9001 minőségügyi  
szervezete tanúsítja, hogy a

**ITT-130**

megnevezésű terminál bevizsgált, 1. osztályú anyagokból épült fel, és a vonatkozó szabványoknak,  
munkavédelmi ill. balesetvédelmi előírásoknak

**megfelel.**

2018. október 1.



ügyvezető igazgató  
Procontrol Kft.

## Tűzbiztonsági igazolás

---

*ITT-130*

A Procontrol Elektronikai Kft., mint az ITT-130 típusú információs és jegykiadó terminál kifejlesztője, gyártója, forgalmazója igazolja, hogy a termék

- gyúlékony anyagokat nem tartalmaz,
- a veszélyes anyagok használatát korlátozó [RoHS] irányelvnek megfelel,
- rendeltetésszerű használat mellett nem okoz személyi sérülést
- Az eszköz villamos táplálása veszély esetén a 230V-os hálózati csatlakozó kihúzásával szüntethető meg.

2018.10.16.



Kovács Károly

Senior ügyvezető igazgató  
Procontrol Elektronikai Kft.

## Kapcsolat a gyártóval

---

Amennyiben megjegyzése, kérdése, igénye merül fel, az alábbiak szerint veheti fel velünk a kapcsolatot:

**Procontrol Electronics Ltd.**

**Internet: [www.procontrol.hu](http://www.procontrol.hu)**

**Email:** service (kukac) procontrol (pont) hu

**Hardver gyártás/szerviz:**

6725 Szeged, Cserepes sor 9/b.

Tel: (62) 444-007

Kérjük, hogy a programmal kapcsolatos problémáikat, igényeiket lehetőleg írásban közöljék, minél részletesebb és világosabb módon.